

平成 29 年度学校教育環境アンケート結果（要約版）

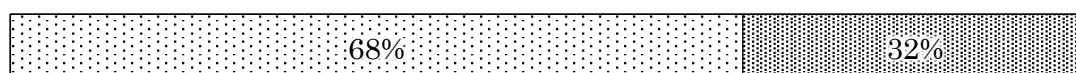
学校教育環境に関して、学校側と P T A 役員にアンケートを実施しました。結果についてグラフのみを抜粋して纏めています。

（１）スクールカウンセラーについて

カウンセラーの充足状況

足りている

足りていない



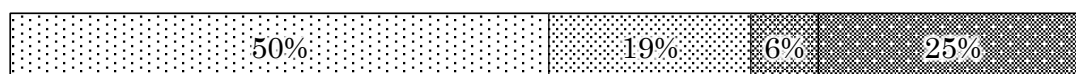
カウンセラー不足の場合の必要日数

週 2 日

週 3 日

週 4 日

毎日



（２）ユースソーシャルワーカーについて

ユースソーシャルワーカーの配置状況

配置されている

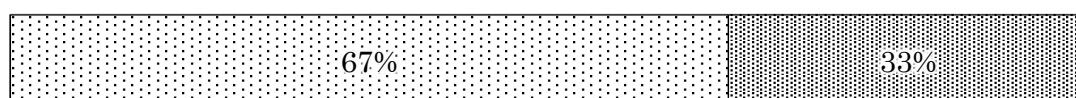
配置されていない



配置されている場合、有効活用の有無

活用されている

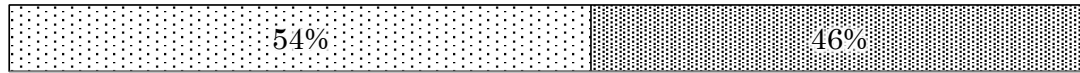
活用されていない



ユースソーシャルワーカー配置の要不要？

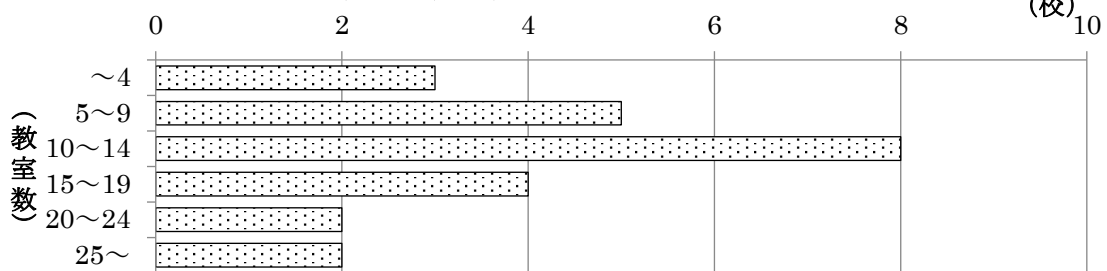
配置してほしい

配置の必要はない

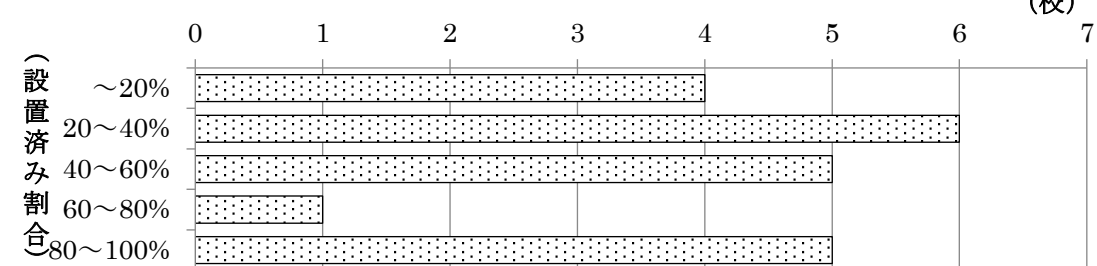


(3) 特別教室等の空調設備の設置状況・計画について

特別教室の教室数



特別教室空調設置状況



来年度の特別教室への空調設置計画決定の有無

ある

ない

(不明 46%)



屋内運動場（体育館、武道場等）への空調設置状況

設置されている

設置されていない

(不明 18%)



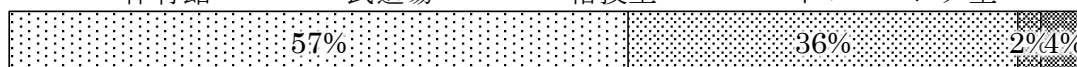
屋内運動場（体育館、武道場等）への空調設置の要不要

□ 設置の必要はない ▣ 設置してほしい (不明 14%)



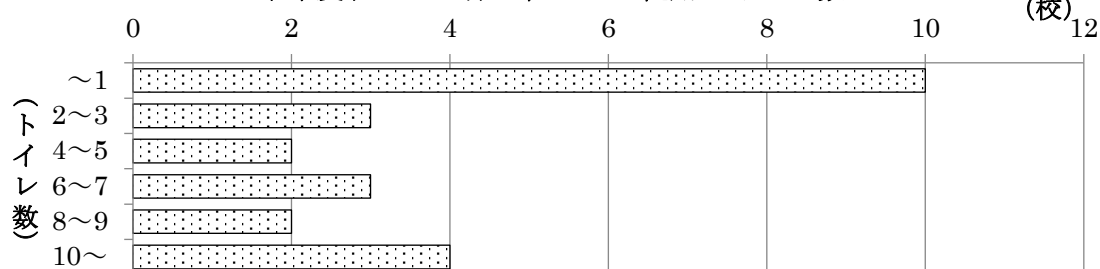
設置を希望する特別教室の優先順

□ 体育館 ▣ 武道場 ▤ 格技室 ▥ トレーニング室



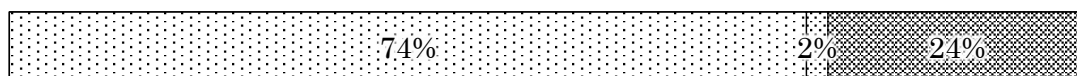
(4) 校内のトイレの設置状況について

本年度和式から洋式化した生徒用トイレの数



和式便器の洋式化への必要性

□ 洋式化したい ▣ 和式のままでかまわない ▤ どちらとも言えない



* 詳細な報告書は、都高P連のホームページに掲載される予定ですのでそちらをご参照下さい。

以上