

平成29年度 保護者向け学校教育に関するアンケート報告書
(初版)

平成30年3月30日 初版

東京都公立高等学校 PTA 連合会
学校教育委員会

目次

1. アンケート実施内容.....	2
(1) アンケート内容.....	2
(2) 回答数.....	6
2. アンケート集計結果.....	7
(1) 放課後学習について.....	7
(2) インターネットを利用した学習について.....	8
(3) 2020年の教育改革について.....	8
(4) 教育費用について.....	9
(5) 回答者ご自身について.....	11
(6) 東京都公立高等学校PTA連合会（都高P連）について.....	11
(7) お子様について.....	12
(8) よろしければ世帯収入が当てはまる収入帯を教えてください。.....	12

1. アンケート実施内容

(1) アンケート内容

平成 29 年度は、保護者向けに (1) 放課後学習について、(2) インターネットを利用した学習について、(3) 2020年の教育改革について、(4) 教育費用について、(5) 回答者ご自身について、(6) 都高 P 連について、(7) お子様について、(8) 世帯収入帯についての 8 項目に渡って Web サイトを利用してアンケートを実施しました。アンケートの詳細は以下の通りです。

(1) 放課後学習について

Q1.お子さんについて予習、復習をしているかご意見をお聞かせください。

充分している

どちらかというとしている

あまりしていない

わからない

Q2.学校での補講についてご意見をお聞かせください。

充実している

どちらともいえない

もっと充実してほしい

わからない

Q3.学習塾（予備校）の利用状況について教えてください。

利用している

必要になったら利用する

利用する予定はない

経済的に利用できない

Q4. 放課後学習についてご意見があれば教えてください。

(2) インターネットを利用した学習について

Q1.インターネットを利用した学習について利用状況を教えてください。

有料の学習サイトを利用している

無料の学習サイトを利用している

利用していない

わからない

Q2.インターネットを利用した学習についてご意見があれば教えてください。

(3) 2020年の教育改革について

Q1.2020年の教育改革の内容をご存じですか？

(内容：高大接続改革の一環として、「高校生のための学びの基礎診断」実施、「大学入学共通テスト」実施、「平成33年度大学入学者選抜実施要項の見直し」)

知っている

知らない

Q2 上記 **Q1** で「知っている」とお答えの方にお尋ねします。

その内容はどこでお知りになりましたか？

(4) 教育費用について

Q1.現在のお子さまの教育費用について教えてください。

全く困ってない

何とかなっている

どちらともいえない

困っている

大変困っている

Q2.**Q1** で困っている、大変困っているとお答えの方におたずねします。負担が重いところはどこですか？

小学生未満

小学生

中学生

高校生

学習塾・予備校

専門学校生

短大生・大学生・大学院生

Q3.現在ご利用中の奨学金・教育ローンについて教えてください。

東京都高校生奨学金

日本学生支援機構奨学金

国の教育ローン

銀行の教育ローン

Q4.上記以外のその他の場合、具体的に教えてください。(例、親族、地方公共団体)

Q5.将来のお子さまの教育費用について教えてください。

- 全く不安はない
- 何とかかなると思う
- どちらともいえない
- 不安である
- 大変不安である
- まだ分からない

Q6.Q5 で「不安である」、「大変不安である」とお答えの方におたずねします。不安なところはどこですか？

- 小学生未満
- 小学生
- 中学生
- 高校生
- 学習塾・予備校
- 専門学校生
- 短大生・大学生・大学院生

Q7.将来利用するご予定の奨学金・教育ローンについて教えてください。

- 東京都高校生奨学金
- 日本学生支援機構奨学金
- 国の教育ローン
- 銀行の教育ローン
- その他()
- わからない
- 利用しない

Q8.給付型奨学金の利用にあたり、問題または課題と思われることがあれば教えてください。

Q9.教育費用についてご意見があれば教えてください。

(5) 回答者ご自身について

あなたは、現在PTAの役員・委員ですか？

はい

いいえ

(6) 東京都公立高等学校PTA連合会（都高P連）について

Q1.都高P連の活動でご存知の項目を教えてください。

東京地区大会

全国高等学校PTA連合大会

広報誌コンクール

各種研修会

広報誌発行

都議会要望

各種アンケート

被災地への高校生ボランティア派遣

被災地への義援金募金

他校との交流活動

PTA賠償責任保険

都高P連ホームページ

Q2.都高P連についてご意見があれば教えてください。

(7) お子様について

Q1.よろしければ現在のお子さんの構成（複数の場合、その数）を教えてください。

小学生未満

小学生

中学生

高校生

浪人生

専門学校生

短大生

大学生

大学院生

社会人

Q2. 高校生のお子さまの学科（複数の場合、その数）を教えてください。

普通科

工業科

農業科

商業科

産業科

家庭科

体育科

福祉科

総合学科

その他

Q3. お子さまの学校名かまたは学科名について、よろしければ教えてください。

（複数校の場合は全て記入してください）

（8）よろしければ世帯収入が当てはまる収入帯を教えてください。

300万円以下

300－500万円

500－900万円

900万円以上

（2）回答数

色々な高校の保護者の皆さんから、**1,127件**の回答が得られました。

2. アンケート集計結果

アンケート回答結果について集計し、グラフに纏めました。

(1) 放課後学習について

Q1 お子さんについて予習、復習をしているかご意見をお聞かせください。

充分している どちらかというとしている あまりしていない わからない



Q2. 学校での補講についてご意見をお聞かせください。

充実している どちらともいえない もっと充実してほしい わからない



Q3. 学習塾（予備校）の利用状況について教えてください。

利用している 必要になったら利用する 利用する予定はない 経済的に利用できない

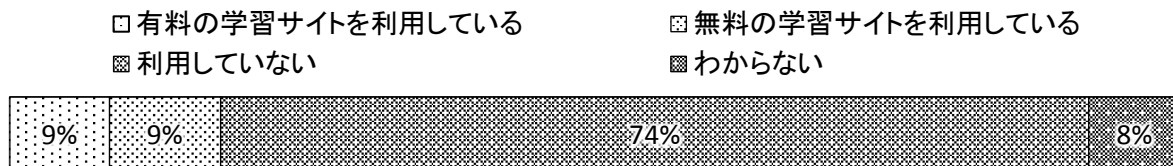


Q4. 放課後学習についてご意見があれば教えてください。

99 件のご意見をいただきました。学校での補講の充実、部活との兼ね合いで参加しやすい工夫を求めるご意見や、自習室など学習スペースの充実と環境改善に関するご意見が多く寄せられました。

(2) インターネットを利用した学習について

Q1. インターネットを利用した学習について利用状況を教えてください。



Q2. インターネットを利用した学習についてご意見があれば教えてください。

78 件のご意見をいただきました。保護者は全体的に利用に積極的ですが、管理できないので、不安の声も寄せられました。また、利用したものの上手く使いこなせず止めてしまったという意見もありました。

(3) 2020年の教育改革について

Q1. 2020年の教育改革の内容をご存じですか？



Q2. 上記Q1で「知っている」とお答えの方にお尋ねします。その内容はどこでお知りになりましたか？



内容：高大接続改革の一環として、「高校生のための学びの基礎診断」実施、「大学入学共通テスト」実施、「平成33年度大学入学者選抜実施要項の見直し」

(4) 教育費用について

Q1. 現在のお子さまの教育費用について教えてください。

全く困ってない 何とかなっている どちらともいえない 困っている 大変困っている



Q2. 上記Q1.で「困っている」、「大変困っている」とお答えの方におたずねします。負担が重いところはどこですか？

小学生未満 小学生 中学生
 高校生 学習塾・予備校 専門学校生
 短大生・大学生・大学院生 不明



小学生未満 1% 小学生 0% 中学生 4% 高校生 24% 学習塾・予備校 28%
 専門学校生 7% 短大生・大学生・大学院生 33% 不明 2%

Q3. 現在ご利用中の奨学金・教育ローンについて教えてください。

東京都高校生奨学金 日本学生支援機構奨学金 国の教育ローン 銀行の教育ローン



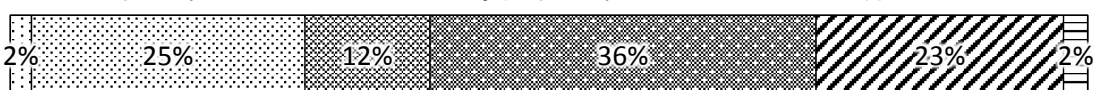
Q4. 上記以外のその他の場合、具体的に教えてください。(例、親族、地方公共団体)

(件数)

- ・親族 (18) ・地方公共団体(5) ・会社 (職場の教育目的貸付け) (2)
- ・大学独自の給付型奨学金(1) ・保険金取り崩し(1) ・利用しない(5)

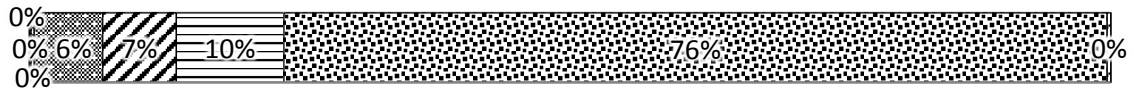
Q5. 将来のお子さまの教育費用について教えてください。

全く不安はない 何とかなると思う どちらともいえない
 不安である 大変不安である まだ分からない



Q6. 上記Q5で「不安である」、「大変不安である」とお答えの方におたずねします。不安なところはどこですか？

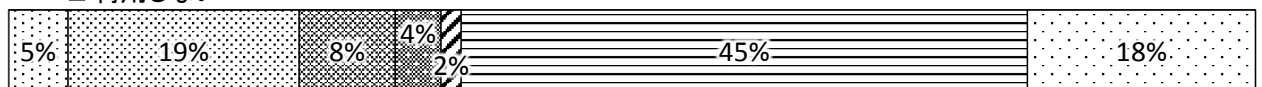
- 小学生未満 小学生 中学生
 高校生 学習塾・予備校 専門学校生
 短大生・大学生・大学院生 不明



小学生未満 0% 小学生 0% 中学生 0% 高校生 6% 学習塾・予備校 7%
 専門学校生 10% 短大生・大学生・大学院生 76% 不明 0%

Q7. 将来利用するご予定の奨学金・教育ローンについて教えてください。

- 東京都高校生奨学金 日本学生支援機構奨学金 国の教育ローン
 銀行の教育ローン その他 わからない
 利用しない



東京都高校生奨学金 5% 日本学生支援機構奨学金 19% 国の教育ローン 8%
 銀行の教育ローン 4% その他 2% わからない 45% 利用しない 18%

Q8. 給付型奨学金の利用にあたり、問題または課題と思われることがあれば教えてください。

138 件のご意見をいただきました。成績だけでなく家庭の経済状況や子どもの数を考慮して給付型の条件緩和を求める声が多く寄せられました。また、利用の仕方がわかりにくいという意見や、将来の子どもの負担を心配する声も多数あり、給付型と貸与型を混同している意見もありました。

Q9. 教育費用についてご意見があれば教えてください。

165 件のご意見をいただきました。大学（特に私立大学）の学費の負担が重いというご意見や、教育費用の無償化や無利子の奨学金など、奨学金・給付金等の制度改善を望むご意見が多く寄せられました。

(5) 回答者ご自身について

Q1. あなたは、現在PTAの役員・委員ですか？

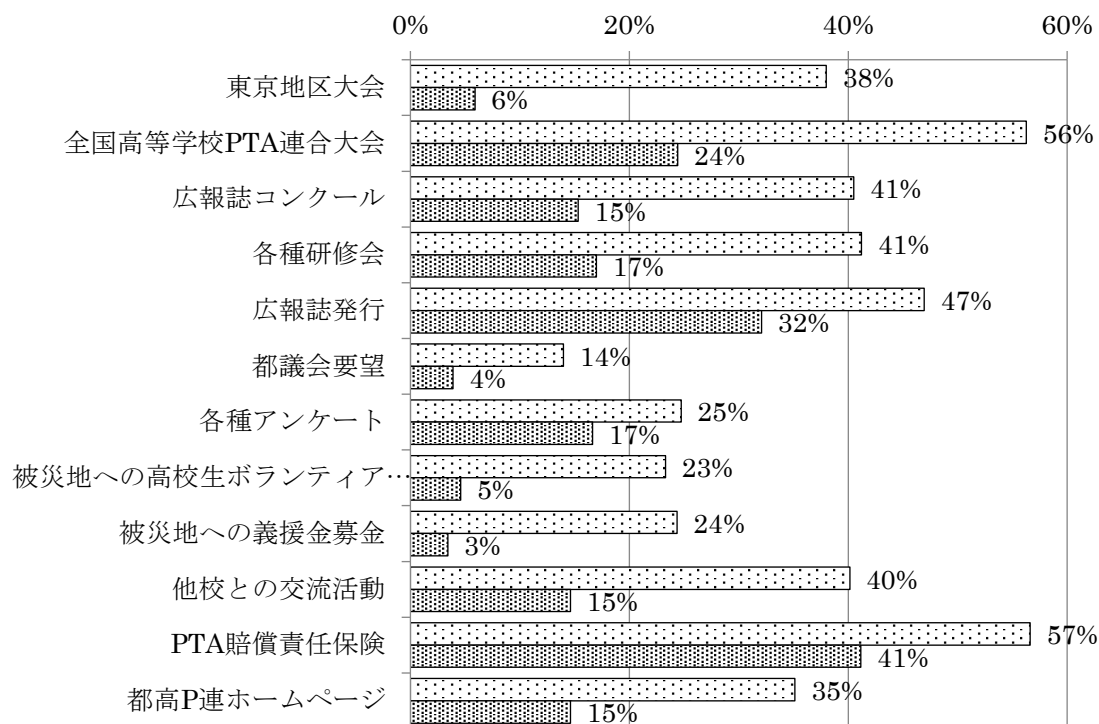
はい いいえ



(6) 東京都公立高等学校PTA連合会（都高P連）について

Q1. 都高P連の活動でご存知の項目を教えてください。

役員 一般



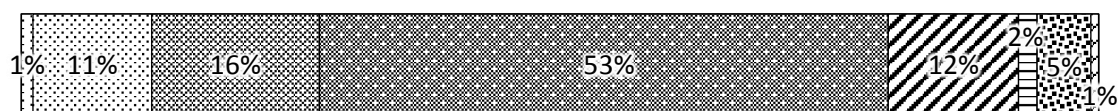
Q2. 都高P連についてご意見があれば教えてください。

54 件のご意見をいただきました。活動の実績をアピールするのに動画サイトの活用を求める声や、HPに奨学金申し込み情報の提供を求める声などが寄せられました。

(7) お子様について

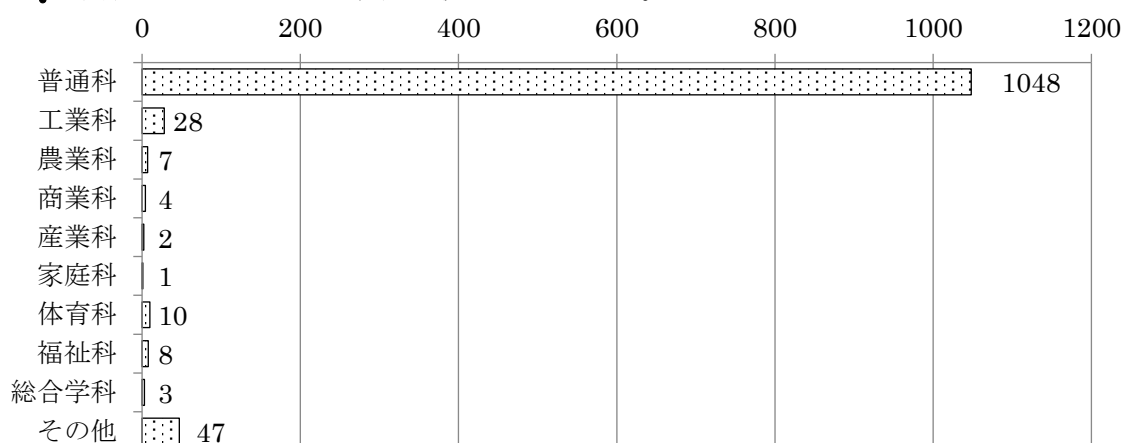
Q1. よろしければ現在のお子さんの構成を教えてください。

小学生未満 小学生 中学生 高校生 大学生 専門学校生 社会人 その他



小学生未満 1% 小学生 11% 中学生 16% 高校生 53% 大学生 12% 専門学校生 2%
社会人 5% その他（社会人） 1%

Q2. 高校生のお子さまの学科を教えてください。



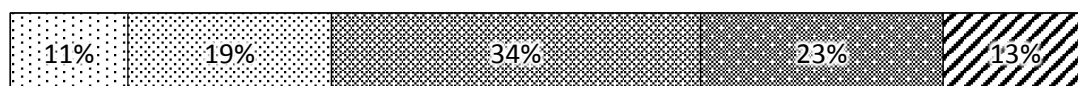
Q3. お子さまの学校名かまたは学科名について、よろしければ教えてください。

(複数校の場合は全て記入してください)

499 件の回答をいただきました。

(8) よろしければ世帯収入が当てはまる収入帯を教えてください。

300万円以下 300-500万円 500-900万円 900万円以上 未回答



以上